

Mise en situation

jeu concours d'écriture **du 1 novembre 2021 au 4 décembre 2021**

Nous sommes en 2050. L'Inde est devenue la plus grande puissance mondiale.

Une montagne désertique, autrefois couverte de magnifiques forêts où la vie exprimait toute sa diversité, abrite le CIRN, le Centre International de Reconnaissance Numérique. Cette structure assure le contrôle des mouvements de la population de toute la planète et défie la souveraineté des Etats.

Un jour, lors de travaux dans le sous-sol du bâtiment central, des ouvriers découvrent une cavité souterraine dont l'accès était bouché par l'effondrement d'une des nombreuses falaises qui bordent ce massif montagneux. En y pénétrant, ils repèrent 4 peintures.

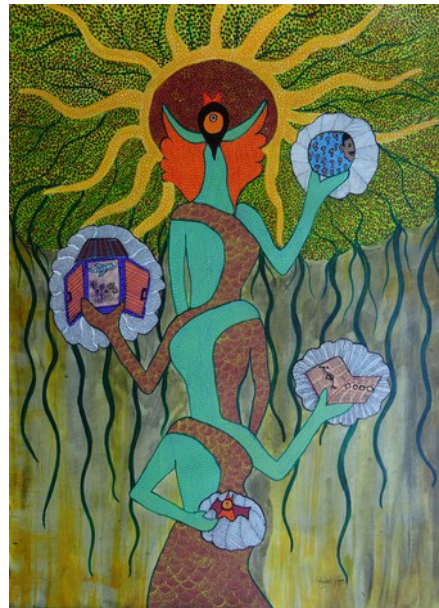
Que nous racontent-elles ?



Peinture n°1

Anil Barya

Artiste Bhil



Peinture n°2

Roshny Vyam

Artiste Gond



Peinture n°3

Manisha Jha

Artiste
Madhubani



Peinture n°4

Balu Ladhya
Dumada

Artiste Warli

Les peintures sont disponibles à la galerie Polysémie, 12 rue de la cathédrale, 13002 Marseille